



Доходный дом С.И.Шендерова

(г.Ростов-на-Дону, Ворошиловский пр. №33)

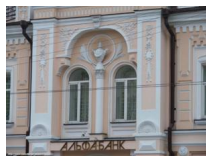


Здание расположено в историческом центре города на пр. Ворошиловском, 33 (бывший Большой проспект). Построено в конце XIX в. по проекту архитектора Н.М. Соколова. В его оформлении использованы композиционные приемы и элементы декора, характерные для переходного периода от эклектики к модерну.

Здание П-образной конфигурации в плане с фасадами, обращенными на улицы (Серафимовича и Темерницкую) и проспект Ворошиловский. В его композиции преобладают центральная и крайние раскреповки, увенчанные прямоугольным аттиком с шатровыми завершениями. Парадный восточный фасад представлен симметричной композицией: центральный ризалит завершался парапетом с высоким шатром на четверике, крайние слабо выступающие ризалиты переходят на уровне 2-го этажа в прямоугольные эркеры, завершающиеся четырехугольными шатрами меньшего размера. Памятник истории и культуры регионального значения. Здание является важной архитектурной доминантой, определяя квартал проспекта между ул. Темерницкой и ул. Серафимовича (бывшая Казанская), формирует историческую застройку старых улиц г.Ростова-на-Дону.

Оба этажа здания рустованы. Фасады оформлены декоративными элементами, характерными для эклектики.

Первый этаж центральной части арендовали магазин и торговые фирмы, второй - занимали при



2005-2006гг. на средства филиала «Ростовский» Альфа-банка были выполнены ремонтно-реставрационные работы, в ходе которых был восстановлен фасад здания и утраченный центральный шатёр.

