



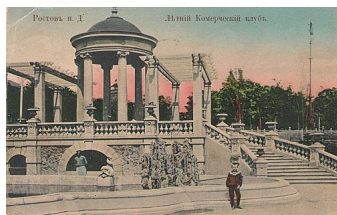
(Ростов-на-Дону, ул. Большая Садовая, 127)

Пустующее место на восточной окраине города, ограниченное Крепостным переулком, М. Садовой (ныне ул. Суворова), Нахичеванской межей (ныне Нахичеванский переулок) и Б. Садовой улицей в 1855 г. закупил Коммерческий клуб. Здесь по проекту петербургского архитектора Петерса был разбит парк. В конце XIX

в.

на территории парка построили первое двухэтажное здание Летнего Коммерческого клуба.

В 1901 г. на невысоком холме в северо-восточной части (остатки земляного вала редута крепости Дм.Ростовского) возвели мемориальную ротонду в неоклассическом стиле по проекту городского архитектора Н.А. Дорошенко.



В 1912-13 гг. по проекту архитектора Г.Н. Гелата в юго-запад-ной части участка сооружается трехэтажное кирпичное здание Летнего Коммерческого клуба в стиле модерн. В его оформлении ис-пользованы элементы классицистического декора. Основные парадные помещения клуба были ориентированы на партер сада с цветочными клумбами и фонтан с ротондой.

Основу объемной композиции составляет блок двух залов - многосветного и односветного,- расположенных по оси сев-юг» К залам с юга примыкает двухэтажный вестибюль, с юга и запада - объемы вспомогательных помещений, в оформлении здания

Комплекс построек летнего коммерческого клуба

Опубликовал: Черницына В.А.
30.12.2013 06:38

использован стилизованный штукатурный
и
лепной классицистический декор.



В ассиметричной композиции главного Фасада выделены: двухэтажный ризалит парадного вестибюля и узкие четырехэтажные ризалиты, фланкирующие объем зала, и завершенные треугольными фронтонами. Фронтон над входом фланкируется мощными тумбами. Ризалиты имеют мощные самостоятельные карнизы, четырехэтажные - оформлены широким фризом с гирляндами. Большую меру Фасаду задают окна двухсветных проемов с широкими наличниками, рустовка нижнего этажа, лопатки и архивольты объединяющие проемы двух нижних этажей, мощные междуэтажные тяги, большой проем парадного входа, акцентируемый поясом лавровых листьев и мощная геральдическая вставка под фризом над ним, Монументальность фасаду придает треугольное завершение объема трех светного зала с центральной геометрической вставкой, разрывающей арочный проем в центре.

Облик восточного фасада определяет ритм проемов. Объем большого зала фланкирован узкими ризалитами с треугольными фронтонами. Между ними над двухсветными окнами размещены световые люнеты на рустованном цокольном этаже - овальные окна. Объемы обоих залов завершены карнизами, простенки украшены лопатками с каплевидным геометрическим орнаментом. Здесь сохранились первоначальные оконные переплеты двухсветных окон. Их оригинальный рисунок составляет геометрическая растекловка, включающая резьбу растительного орнамента и элементы в виде кадудция.



Восточный и северный фасады декора не имели.

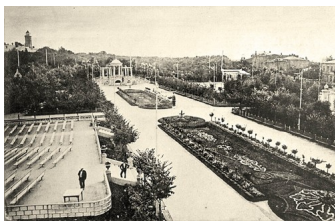
Комплекс построек летнего коммерческого клуба

Опубликовал: Черницына В.А.
30.12.2013 06:38

К востоку от него выстроили летнюю крытую эстраду со зрительными местами на открытой площадке. Главный, южный фасад эстрады, фланкировали декоративные лопатки, завершенные тумбами сложной конфигурации. Лепной декор (гирлянды, геометрический орнамент в дугах арки над сценой, завершение карниза) определял архитектурно-художественный облик эстрады.

В эти годы северо-западный угол участка ограничило двухэтажное кирпичное здание летней кухни, связанное в уровне цокольного этажа с оранжереей.

Одновременно под руководством садовника Нимиюченко, участвовавшего в разбивке парка, проводятся работы по благоустройству всей территории. Перед ротондой устраивается фонтан с декоративными композициями из камней и бассейном сложной конфигурации.



Со стороны Большой Садовой улицы сад Коммерческого клуба имел кирпичное оштукатуренное ограждение, увенчанное тумбами с декоративным завершением, дополненное в верхней части ажурными коваными решетками с растительным орнаментом в стиле модерн.

К северной кирпичной ограде примыкал деревянный навес на фигурных стойках с ограждением из балясин. Впоследствии часть его была переоборудована в небольшие павильоны, где размещались шахматный клуб и бильярдная.

В 1916 г. часть первоначального навеса была заменена деревянным двухэтажным павильоном, фасады которого были оформлены с элементами декора "восточных стилей".

Комплекс построек летнего коммерческого клуба

Опубликовал: Черницына В.А.
30.12.2013 06:38

