

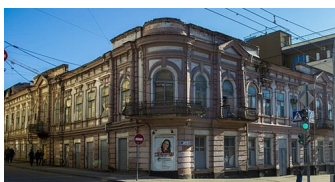


в котором с 1893 по 1895 гг. работал писатель А.И.Свирский, а с 1886 по 1898 гг. работал писатель А.И.Серафимович, г. Ростов-на-Дону, ул. Большая Садовая, д.18

Здание расположено в Ростове-на-Дону на углу пер. Братского и ул. Б.Садовой, и занимает всю западную сторону квартала до ул.Шаумяна. Оно построено в конце 1880-х годов.



Здание кирпичное, двухэтажное, со скатной кровлей и внутренним двориком-колодцем. Парадные фасады представляют единую композицию с использованием элементов классицизма. Ее определяют ритм оконных проемов, раскреповки, выделенные на втором этаже полуциркулярными проемами и завершенные аттиками. Архитектурно-художественный облик постройки также формируют декоративные порталы с треугольными фронтонами по второму этажу, балконы с выгнутыми решетчатыми ограждениями, пилястры и архивольты с декоративными замками, сандрики, рустованные простенки первого этажа. Главный вход с центральной улицы фланкирован рустованными пилястрами.



В плане здание прямоугольное. Его планировку определяет коридорная система с односторонним размещением рабочих комнат.



После пожара в 1907 году здание в настоящее время является объектом культурного наследия федерального значения.